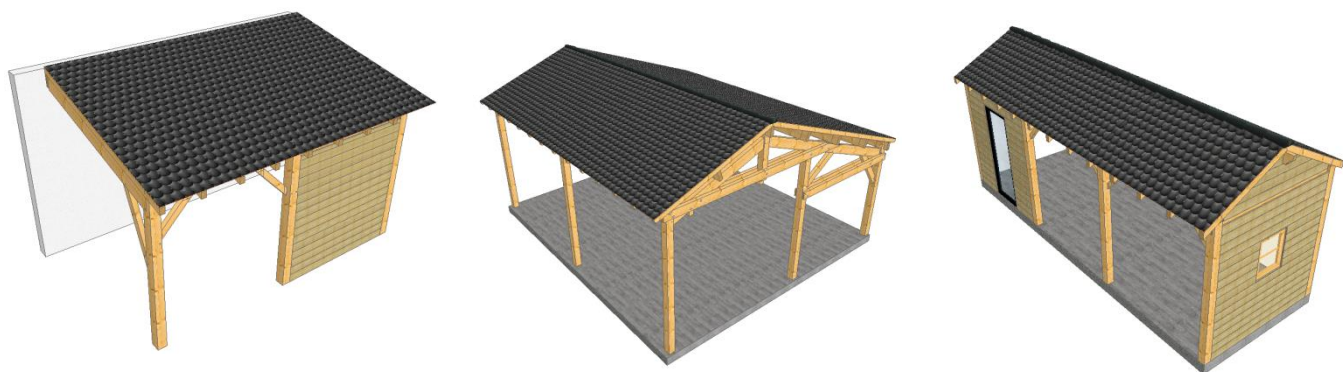


ZA-95 Avenue de la Méridienne BP9,  
48100 - MARVEJOLS  
Tél.: 09 70 35 87 05



## Catalogue appentis

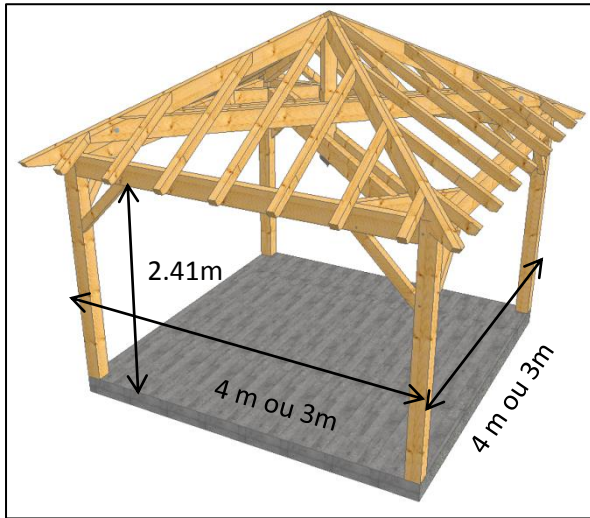
## et carports



## Sommaire

Kiosques 4 pans .....	3
Abris voiture .....	4
Abris voitures 2 places.....	5
Abris camping-car +voiture .....	6
Abris de jardin aménageable.....	7
Abris mono pente.....	8

## Kiosques 4 pans



### Descriptif :

Kiosque 4 pans disponible en 4m x 4m ou en 3m par 3m.

Idéal pour abris d'extérieur ce kiosque permet de protéger votre salon d'extérieur, barbecue, table à manger, ... contre les intempéries mais aussi contre le soleil.

### Caractéristiques :

Bois utilisé : sapin traité ou douglas, prix donnés en sapin

Sections :

- ✓ Pannes et arêtiers: 10x22
- ✓ Chevrons : 8x10
- ✓ Poteaux : 16x16
- ✓ Ensemble ferme : 8x22

Pente de toit : 30° soit 58%, hauteur faîtage : 3.9m

Largeurs de passage intérieures : 3.68m pour le kiosque 4x4m et 2.68 pour le kiosque 3.3m

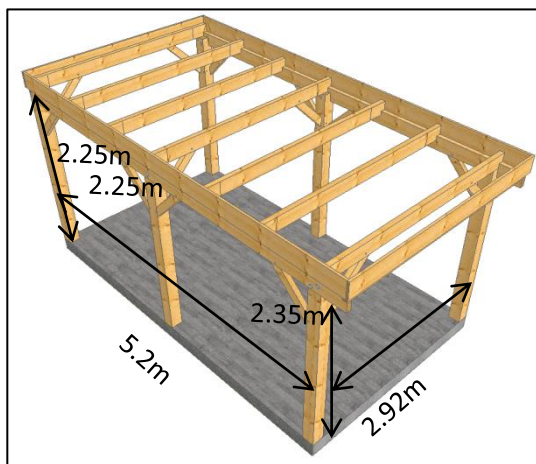
Assemblages : chevilles bois, connecteurs métalliques, boulons, quincaillerie, (fournis avec)

Voliges : au choix, si oui, volige rabotée (surcoût 112€)

Couverture : non comprise

Montage : sur dalle ou plots béton, plans et notice de montage fournis (voir ci-après)

## Abris voiture



### Descriptif :

Cet appentis monopente permet de garer votre véhicule à l'abri des différentes conditions climatiques extérieures.

L'été il peut tout à fait servir de terrasse couverte pour être à l'abri du soleil et de la pluie.

### Caractéristiques :

Bois utilisé : sapin traité ou douglas, prix donnés en sapin

Sections :

- ✓ Arbalétriers : 6x18
- ✓ Pannes : 6x18
- ✓ Poteaux : 16x16

Pente de toit : 2 %, hauteur égout : 2.65m, hauteur faîtage : 2.75m

Largeur de passage du véhicule : 2.28m, hauteur de passage : 2.25m

Surface au sol : 15m<sup>2</sup>

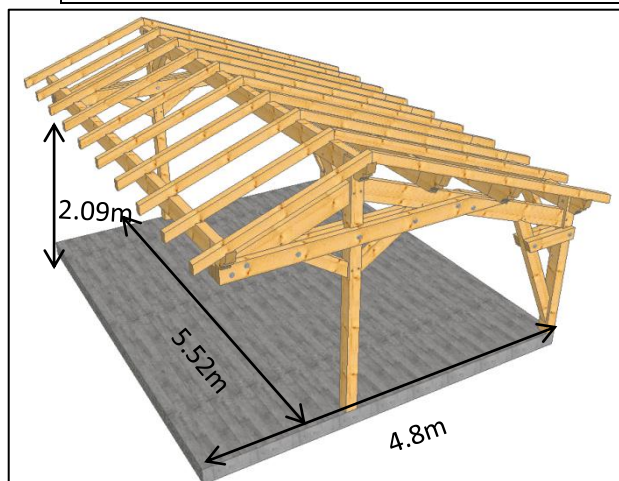
Assemblages : chevilles bois, connecteurs métalliques, boulons, quincaillerie, (fournis avec)

Voliges : au choix, si oui, volige rabotée (surcoût 114€)

Couverture : non comprise

Montage : sur dalle ou plots béton, plans et notice de montage fournis (voir ci-après)

## Abris voitures 2 places



### Descriptif :

Cet appentis 2 pans asymétriques permet de garer deux véhicules côte à côte. Le fait d'avoir un pan plus court permet une hauteur de passage de presque 2.1m. Alors que son pan opposé permet de protéger le véhicule des diverses intempéries.

### Caractéristiques :

Bois utilisé : sapin traité ou douglas, prix donnés en sapin

Sections :

- ✓ Chevrons : 8x10
- ✓ Pannes : 10x22
- ✓ Poteaux : 14x14
- ✓ Ensemble ferme : 8x22

Pente de toit : 20° soit 36%, hauteur faîtage : 3.11m

Hauteur en bas de pente : 1.7m, largeur de passage entre poteaux : 5.24m

Surface au sol : 26.5m<sup>2</sup>

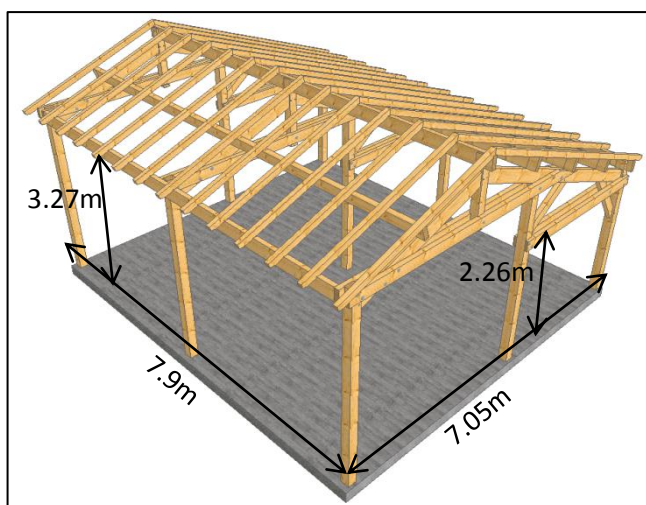
Assemblages : chevilles bois, connecteurs métalliques, boulons, quincaillerie, (fournis avec)

Couverture : non comprise

Voliges : au choix, si oui, volige rabotée, (surcoût 242€)

Montage : sur dalle ou plots béton, plans et notice de montage fournis (voir ci-après)

## Abris camping-car +voiture



### Descriptif :

Cet abri permet de garer un camping-car ou bien une caravane, mais aussi une voiture.

Cette fois ci l'entrée des véhicules se fait par le coté pignon, les véhicules sont alors totalement protégés des intempéries.

La hauteur de passage permet de rentrer à l'abri des véhicules jusqu'à 3.2m de hauteur.

### Caractéristiques :

Bois utilisé : sapin traité ou douglas, prix donnés en sapin

Sections :

- ✓ Chevrons : 8x10
- ✓ Pannes : 8x22
- ✓ Poteaux : 16x16
- ✓ Ensemble ferme : 10x22

Pente de toit : 20 ° soit 36%, hauteur faîtage : 4.54m

Hauteur de passage camping-car : 3.2m, largeur de passage camping-car : 3.71 m

Hauteur de passage voiture : 2.3 m, largeur de passage voiture : 2.86 m

Surface au sol : 57 m<sup>2</sup>

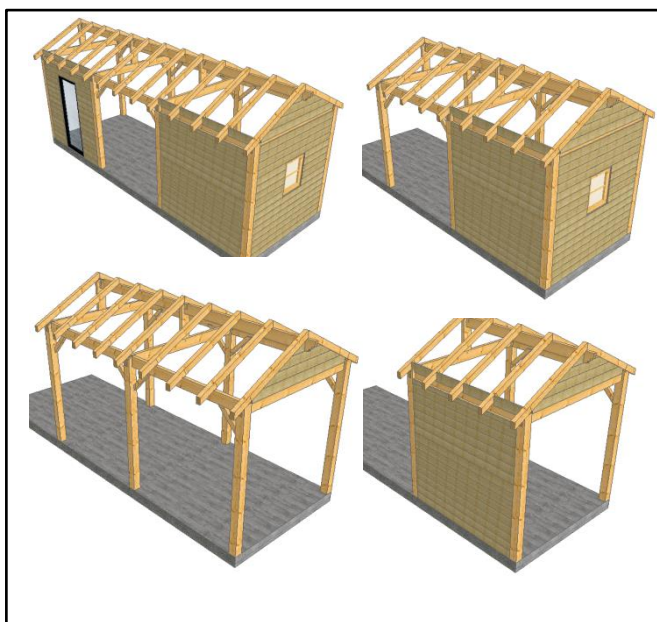
Assemblages : chevilles bois, connecteurs métalliques, boulons, quincaillerie, (fournis avec)

Couverture : non comprise

Voliges : au choix, si oui, volige rabotée (surcoût 382€)

Montage : sur dalle ou plots béton, plans et notice de montage fournis (voir ci-après)

## Abris de jardin aménageable



### Descriptif :

Cet abri de jardin est entièrement modulable à vos envies. Porte, fenêtre, bardage ou vide il s'adapte à vos besoins.

Tous les modules sont indépendants et donc à votre demande pour agencer l'abri.

### Caractéristiques :

Bois utilisé : sapin traité ou douglas

Sections :

- ✓ Chevrons : 8x10
- ✓ Pannes : 6x18
- ✓ Poteaux : 16x16
- ✓ Ensemble ferme : 6x18

Pente de toit : 20 ° soit 36%, hauteur faîtage : 3.32m

Largeur entre poteaux : 2.32m, hauteur sous sablière : 2.397m

Ouverture porte : 0.9x2.15ht, ouverture fenêtre : 0.6x0.75ht

Ossature 60/45, bardage au choix

Assemblages : chevilles bois, connecteurs métalliques, boulons, quincaillerie, (fournis avec)

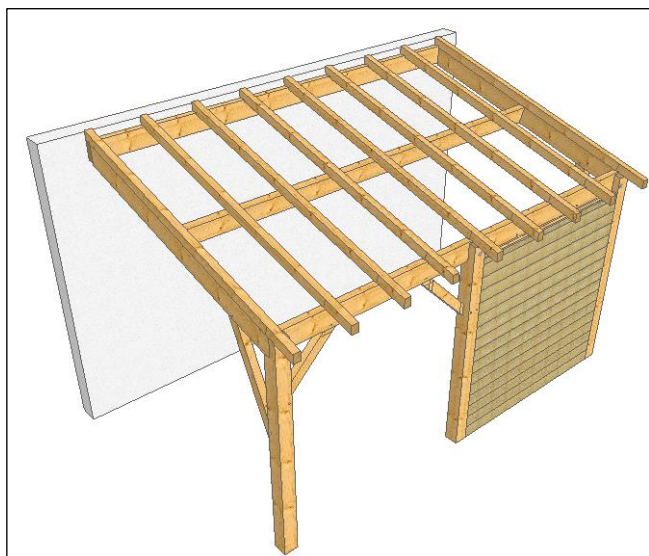
Couverture : non comprise.

Voliges : au choix, si oui, volige rabotée

Montage : sur dalle ou plots béton, plans et notice de montage fournis (voir ci-après)



## Abris mono pente



### Descriptif :

L'abris monopente permet de garer une voiture, ranger du bois, des vélos ... . Il se pose sur mur existant créant ainsi une extension à la bâtisse déjà existante.

Les remplissages entre poteaux côté bas sont au choix sur le même principe que l' « abri de jardin aménageable » (voir précédemment)

### Caractéristiques :

Bois utilisé : sapin traité ou douglas

Sections :

- ✓ Chevrons : 8x10
- ✓ Pannes : 8x22
- ✓ Poteaux : 16x16
- ✓ Arbalétrier : 8x22

Pente de toit : 15° soit 27%, hauteur faîtage : 3.51m

Largeur entre poteaux : 2.32m, hauteur sous sablière : 2.397m

Ouverture porte : 0.9x2.15ht, ouverture fenêtre : 0.6x0.75ht

Ossature 60/45, bardage au choix

Largeur mur/poteaux : 2.94m

Assemblages : chevilles bois, connecteurs métalliques, boulons, quincaillerie, (fournis avec)

Couverture : non comprise.

Voliges : au choix, si oui, volige rabotée

Montage : sur dalle ou plots béton, plans et notice de montage fournis (voir ci-après)